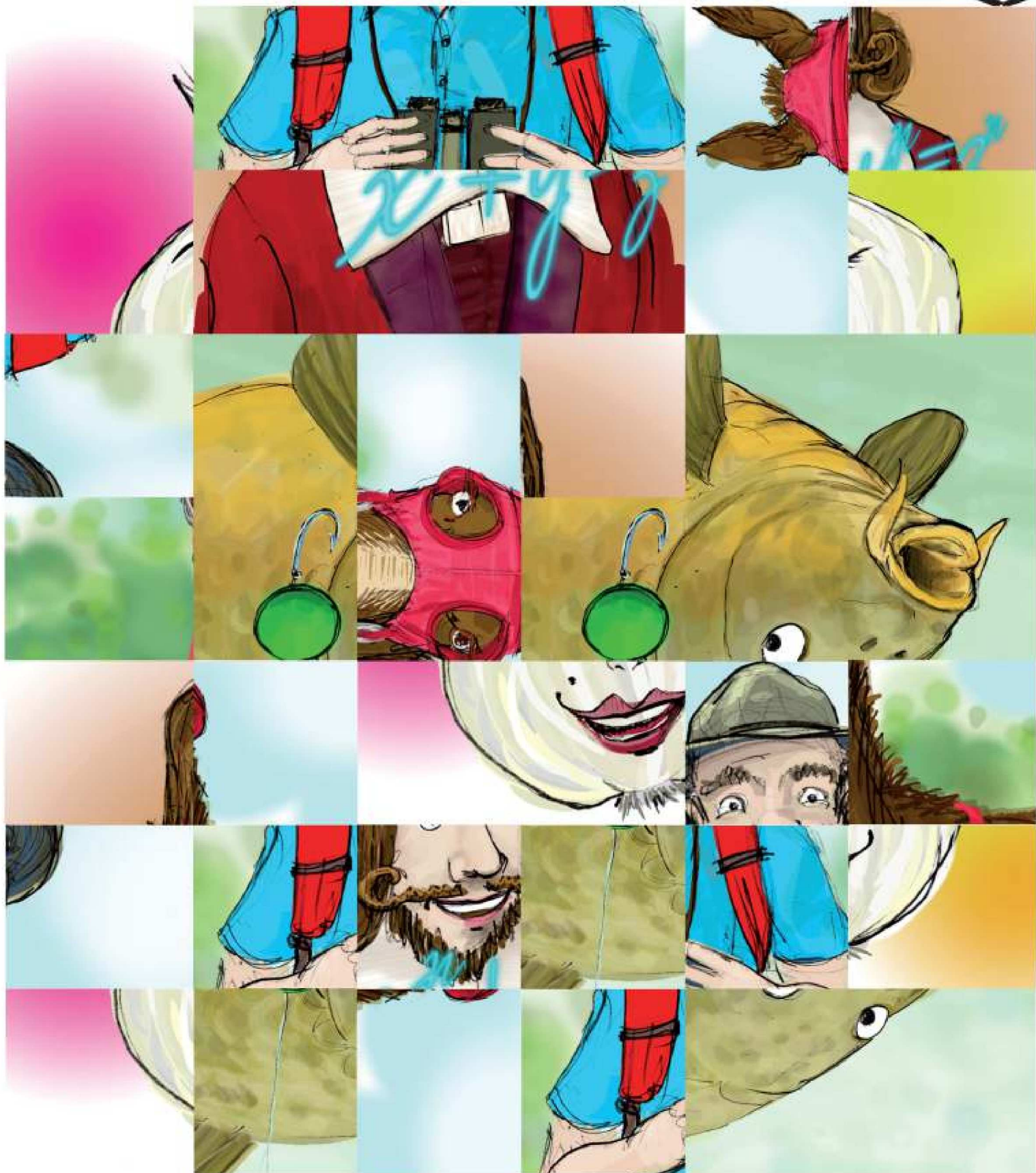
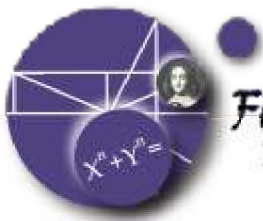


CASSE-TÊTE DE FERMAT

Reconstitue, par pliage, les cinq images de ce casse-tête représentant la ville de Beaumont de Lomagne : le mathématicien Pierre Fermat, l'ail blanc, le cheval de course, le randonneur et la carpe.





Fermat Science
Beaumont de Lomagne

RÉALISATION: FERMAT SCIENCE, www.fermat-science.com

ILLUSTRATIONS: BENOIT LETURCQ, www.benoitletucq.com

