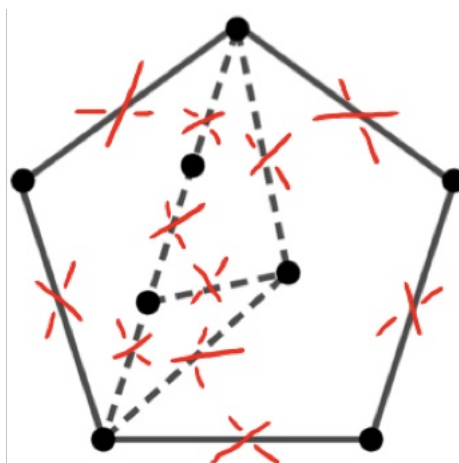
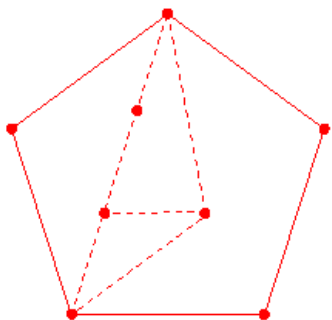


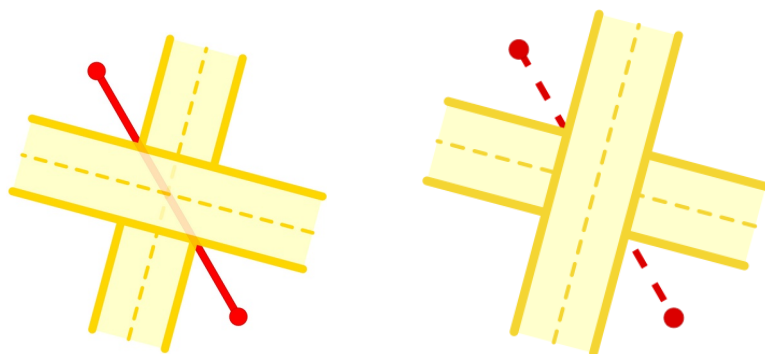
# Une étoile pour Noël: le nœud de Conway



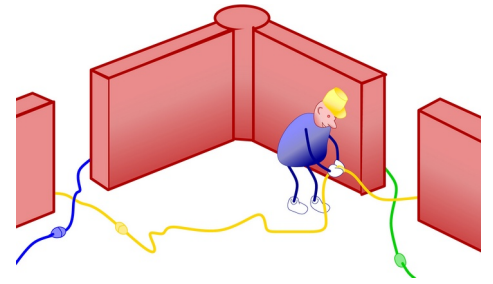
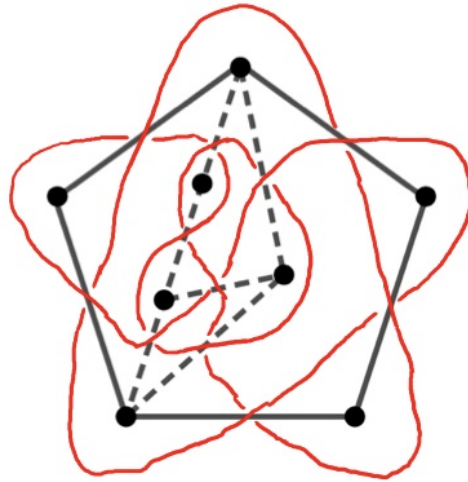
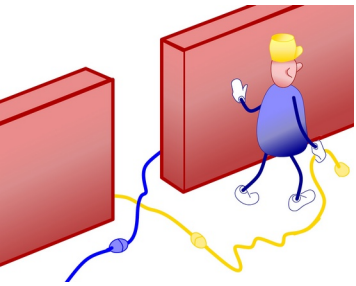
Dessinez vous-même l'étoile de votre sapin avec ce nœud intrigant et qui cache bien des mystères que saur vous expliquer Mickaël Launay.  
Pour cela, tracez le graphe suivant: un pentagone régulier au centre de votre feuille et ajoutez lui ces traits en pointillés, notez le point tout seul.



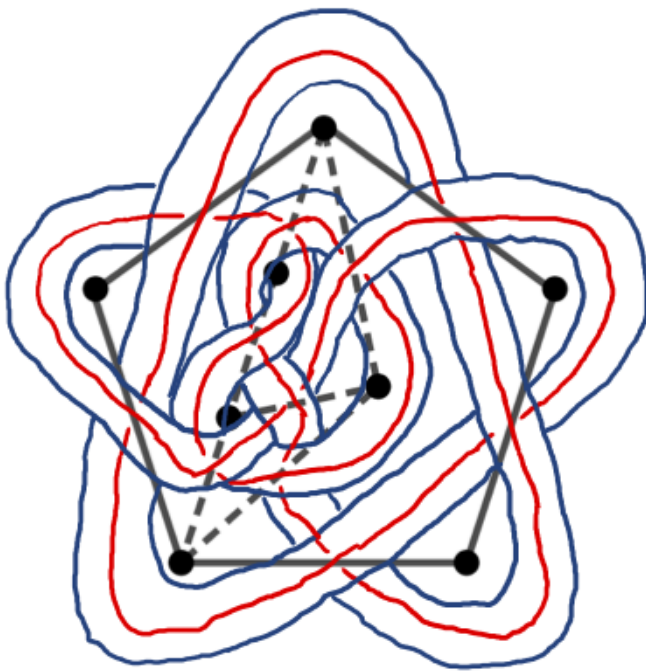
Ensuite, posez sur chaque arête, pleine ou tiretée, le croisement correspondant, bien au milieu.



Puis, imaginez les arrêtes du graphe comme les murs d'un labyrinthe et reliez ces brins par paires en longeant le mur et en se connectant au brin suivant.



Puis rectifiez, arrondissez, embellissez!



Plus de détails sur <http://entrelacs.net>